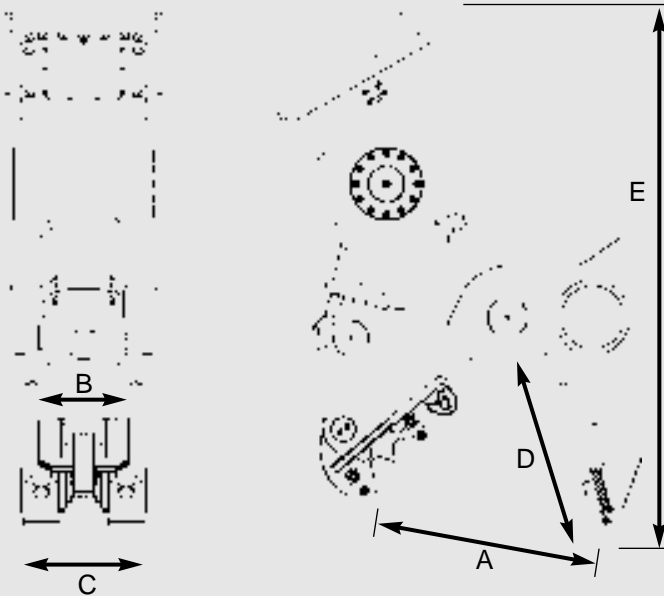


- Demolition and Sorting Grabs
- Rotating Pulverisers
- Demolition equipment
- Recycling Equipment
- Static Pulverisers
- Multi-Quick Processors
- Shears
- Demolition Equipment
- Recycling Equipment

LES POINTS FORTS

- Convencant par sa grande force de fermeture et grande ouverture de mâchoire pour un poids limité
- Plaque de base remplaçable
- Dents remplaçables
- Dents de raclage remplaçables
- Dents d'attaque remplaçables et retournables
- Articulation surdimensionnée
- Support de vérin robuste
- Changement aisé des pièces d'usure sur site
- Très puissant et rapide avec le système DemaPower



Les broyeurs Demarec sont en standard très robuste et complet, car Demarec ne connaît pas d'options pour la qualité.

Aperçu de la gamme des broyeurs de Demarec

| Type | DSP-30 | DSP-45 | DSP-60 |
|--------------------------------------|----------------|----------------|----------------|
| Poids machine de base* | 20-35 ton | 30-50 ton | 42-65 ton |
| Poids** | 2150 kg | 2650 kg | 3600 kg |
| Force de fermeture dent defand (ca.) | 900 KN | 1200 KN | 1400 KN |
| <i>Dimensions</i> | | | |
| Ouverture A | 900 mm | 1000 mm | 1200 mm |
| Largeur mâchoir supérieure B | 350 mm | 400 mm | 450 mm |
| Largeur mâchoir inférieure C | 490 mm | 525 mm | 565 mm |
| Profondeur mâchoire D | 885 mm | 945 mm | 1070 mm |
| Hauteur E | 1910 mm | 2100 mm | 2450 mm |
| Longeur lames*** | 200 mm | 200 mm | 250 mm |
| <i>Hydraulique</i> | | | |
| Ouverture/Fermeture P _{max} | 350 bar | 350 bar | 350 bar |
| Débit | 150-250 L/min | 200-300 L/min | 300-400 L/min |
| Cycle Ouverture/Fermeture | 2,0 / 2,3 sec. | 2,0 / 2,9 sec. | 2,0 / 2,8 sec. |

DSP-05-05-FR

*Poids à titre indicatif **Poids avec attache standard ***En option

Sous réserve de modification.

Broyeurs



Dealer:

La firme Demarec

Demarec développe et produit principalement des équipements utilisés dans l'industrie de la démolition et du recyclage.

Un des objectifs les plus importants de Demarec est que l'équipement ait une valeur ajoutée pour l'utilisateur, pour cela Demarec est innovant dans le domaine du dessin et du développement du produit.

Ceci est perceptible entre autres dans le coût d'exploitation limité des équipements grâce au rapport prix/qualité et aux faibles frais d'entretien. Lors du développement il est également directement tenu compte de la facilité du service et beaucoup de soin est apporté au dessin. Demarec attache beaucoup de valeur à un service impeccable à la clientèle.

Demarec peut se prévaloir d'une très forte expérience vu que les deux fondateurs de Demarec (Ruud de Gier et Marcel Vening) travaillent depuis plus de 20 ans dans la branche. Pour cette raison, ce qui existe sur le marché et ce qui est demandé est connu avec précision. Le développement des produits se fait donc à partir de la pratique. Les autres collaborateurs de Demarec ont chacun beaucoup d'expérience dans leur domaine.

Tout cela fait que vous pouvez consulter Demarec pour tous vos souhaits et demandes.

Demarec présentera dans les années à venir des nouveaux produits sur le marché. Aussi bien dans la forme d'une nouvelle génération de produits existants que des produits totalement nouveaux.



DSP-45

Demarec a introduit en 2003 une nouvelle génération de broyeurs fixes. Ceux-ci sont destinés aux applications dans la démolition secondaire – la réduction en pièces du béton. La découpe sur le lieu de démolition réduit les frais de transport et de recyclage. Mais ce gros costaud vient à bout de tout, même dans le broyeur fixe.

Innovation robuste = Réduction des coûts d'exploitation



Les broyeurs Demarec sont pourvus du système DemaPower. Cette nouvelle technique de cylindre a été mise au point sur site par Demarec.

Le système DemaPower dispose d'une technique différentielle à double effet, qui permet au pulvérisateur d'avoir des cycles extrêmement rapides. La mâchoire s'ouvre et se ferme en 5 secondes. En outre, grâce à l'utilisation de deux chambres de compression dans le cylindre, ce dernier offre 20 % de puissance de plus que les cylindres conventionnels. D'où un énorme gain de capacité durant le travail, pouvant aller jusqu'à 30 %.

On peut ainsi choisir entre un même poids du broyeur avec une plus grande capacité ou un broyeur Demarec plus léger, combiné à une excavatrice avec maintien de la capacité.

Demarec offre toujours à l'entreprise la solution la plus économique qui soit.

Mâchoire exceptionnelle

La mâchoire supérieure est équipée d'une plaque de base, pourvue de deux dents défonceuses qui assurent une pénétration parfaite dans le béton. Les dents défonceuses se mettent entre les dents de la mâchoire inférieure, les fers s'arrachent parfaitement et facilement du béton. Les broyeurs fixes de Demarec sont fournis sans couteau dans le modèle standard. Ainsi, on peut libérer sans problème

du béton, le faisceau de fers à béton, sans couper la moindre pièce de fer.

Pièces d'usure remplaçables

Ce qui est exceptionnel chez Demarec, c'est que les mâchoires inférieure et supérieure sont entièrement réalisées à partir de pièces d'usure remplaçables. Ainsi, le rechargement en soudure n'est plus requis et une fatigue du métal évitée. La mâchoire mobile est équipée d'une plaque de base remplaçable, munie elle-même de deux dents échangeables. La mâchoire fixe est équipée de dents de raclage remplaçables. Les dents de la mâchoire fixe non seulement se remplacent, mais aussi se tournent. Les broyeurs fixes de Demarec sont donc fort intéressants en matière de coûts d'exploitation.



DSP-60



DSP-30



DSP-60



DSP-45

